

SonoScape

R10

Làm việc hiệu quả hơn mỗi ngày



SonoScape

SonoScape Medical Corp.

2F, 12th Building, Shenzhen Software Park Phase II, Keji Middle 2nd Road, Nanshan District, Shenzhen 518057, Guangdong, China
Tel: +86-755-26722890 Fax: +86-755-26722850
Email: market@sonoscape.net www.sonoscape.com

© 2022 SonoScape Medical Corp.
All rights are reserved.

SonoScape có quyền thay đổi thông tin trong tờ brochure này, hoặc ngừng bất kỳ sản phẩm nào, tại bất kỳ thời gian nào mà không cần báo trước và sẽ không chịu bất cứ hậu quả nào phát sinh từ việc sử dụng ấn phẩm này.

U-P9E20221021



Công thái học và là thiết bị di động thân thiện- R10 giúp thực hiện trọn vẹn từng bước kiểm tra. Giải quyết vấn đề sức khỏe suốt đời cho phụ nữ, SonoScape R10 xem xét cẩn thận các nhu cầu lâm sàng, cung cấp nền tảng thân thiện với người dùng và hình ảnh kết xuất 3D - hỗ trợ tốt hơn trong việc tìm ra các vấn đề thể chất và nhu cầu chăm sóc sức khỏe.

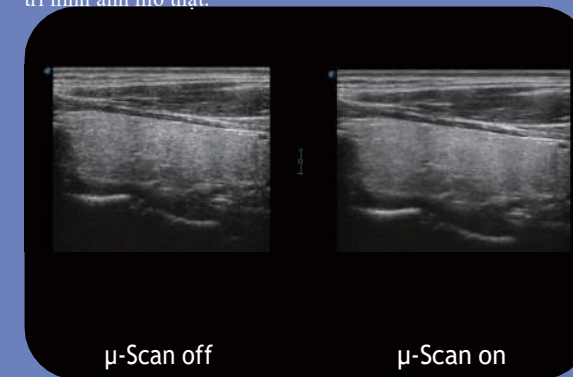


Công nghệ Hình ảnh Vượt trội

Với tầm nhìn rõ ràng, vượt trội được cung cấp bởi công nghệ hình ảnh tiên tiến của SonoScape, kết hợp với đầu dò được tối ưu hóa, bạn có thể đưa ra quyết định lâm sàng một cách tự tin.

μ -Scan

Hình ảnh μ -Scan thế hệ mới cải thiện khả năng hiển thị của các cơ quan và tạo ra độ phân giải tương phân với độ nét cao nhưng vẫn duy trì hình ảnh mô thật.



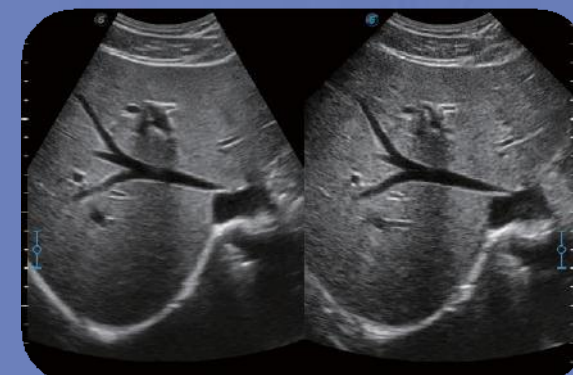
SR Flow

Là một công nghệ cải tiến mới, SR Flow có khả năng phát hiện dấu hiệu của dòng chảy tốc độ thấp, cải thiện độ phân giải không gian và khắc phục sự cố hiện tại của người dùng bằng thông tin huyết động thực sự.



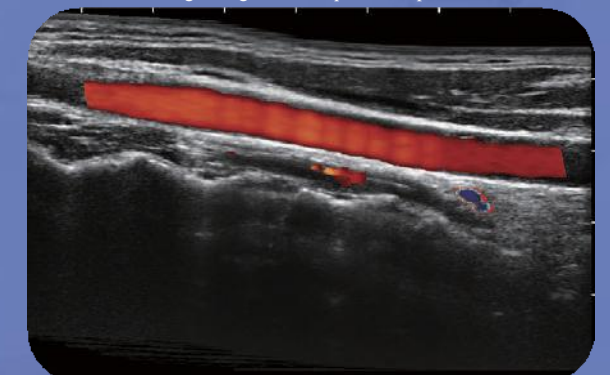
WideScan

Với WideScan, hình ảnh siêu âm có thể được mở rộng khi thực hiện quét thời gian thực bằng cách sử dụng đầu dò tuyến tính hoặc lồi, để có cái nhìn đầy đủ hơn về các tổn thương lớn hoặc cấu trúc giải phẫu.



Real-time Color Panoramic

Với sự kết hợp giữa dòng màu và ảnh toàn cảnh theo thời gian thực, việc hình dung dòng máu của toàn bộ tĩnh mạch hay động mạch giò dầy là một nhiệm vụ dễ dàng. Được thực hiện trong thời gian thực để thuận tiện cho người làm siêu âm. Mọi sai sót cũng có thể dễ dàng được theo dõi và sửa chữa mà không làm gián đoạn quá trình quét.





Ứng dụng sản khoa mạnh mẽ, cung cấp dịch vụ chăm sóc sức khỏe phụ nữ 3D/4D chuyên dụng từ trước sinh đến khi mang thai.



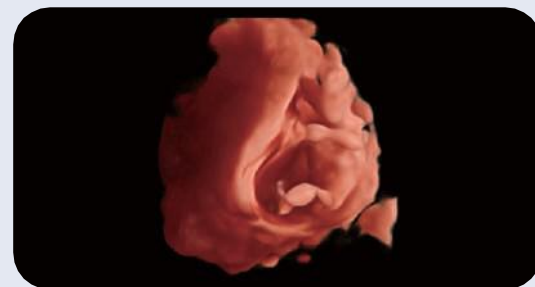
Chất lượng hình ảnh 3D/4D vượt trội

Chất lượng hình ảnh vượt trội ở chế độ 3D/4D mang lại hình ảnh tốt nhất về thai nhi, có thể cung cấp nhiều thông tin cho bác sỹ. Thế mạnh này thực sự lý tưởng cho sản khoa. Bên cạnh đó, với giải pháp ứng dụng phong phú, bác sỹ có thể đáp ứng được các yêu cầu từ cả mẹ bầu và chính bác sỹ.



S-Live Silhouette

Thông qua việc áp dụng nguồn sáng ảo và hiệu ứng đồ bóng, S-Live Silhouette nhìn xuyên qua bề mặt và phác họa rõ ràng đường viền của xương, các cơ quan, khoang, thành mạch và cấu trúc bên trong khác. Nó là một công cụ hữu ích để xác định giải phẫu bình thường và chẩn đoán các dị tật bẩm sinh phức tạp.



S-Live

S-Live cung cấp nguồn sáng ảo có thể di chuyển được để tăng thêm khả năng hiển thị sống động như thật trên bề mặt da, mang lại diện mạo chân thực hơn cho bóng tự nhiên và kết cấu da.

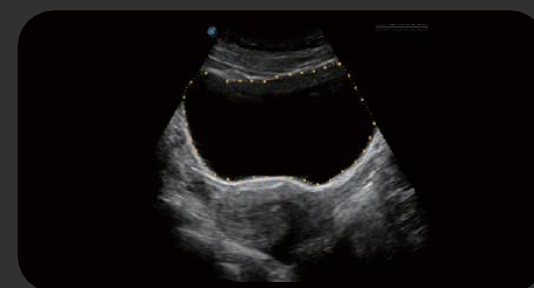


Auto Face

Hình ảnh khuôn mặt thai nhi 3D rất có ý nghĩa trong chẩn đoán dị tật khuôn mặt. Việc loại bỏ các che lấp và thành phần giả, ví dụ như dây rốn, nhau thai, tử cung và các chi, có thể được thực hiện một cách đơn giản bằng Auto Face để có được cái nhìn tối ưu về khuôn mặt của thai nhi.

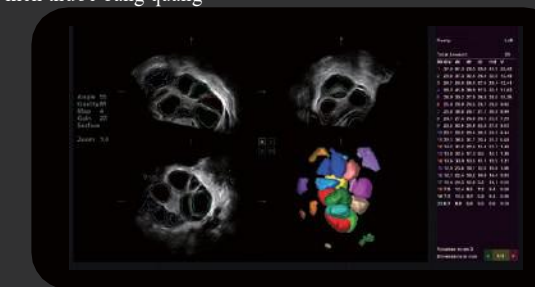
Auto NT

Giúp bác sỹ đo khoảng sáng sau gáy một cách nhanh chóng với chỉ 1 nút ấn. Tối ưu hóa độ chính xác so với đo thủ công.



Auto Bladder

Một tính năng quan trọng là theo dõi thành bàng quang và đo thể tích từ Auto Bladder có thể cung cấp đường viền và kết quả chính xác hơn mà không phụ thuộc vào hình dạng hay kích thước bàng quang



AVC-Follicle

Việc phân tích nang trứng đạt hiệu quả cao nhờ AVC Follicle - một phương pháp tính toán nang trứng tự động dựa trên dữ liệu thể tích bao gồm số lượng và thể tích. Các nang được sắp xếp theo kích thước trong kết quả và hiển thị rõ ràng hơn bằng các màu khác nhau.

Thiết kế thân thiện với Người dùng



Màn hình chính 21.5-inch LED



Màn hình cảm ứng nghiêng
13.3-inch



Pin công suất lớn có thể tháo rời



Máy làm ấm gel có thể điều
chỉnh nhiệt độ



Bàn phím trượt



Tương tác người dùng với Sự quan tâm

Sono-Help

Một hướng dẫn đầy cảm hứng hiển thị vị trí đầu dò, hình minh họa giải phẫu và các ví dụ về hình ảnh siêu âm tiêu chuẩn. Là một tài liệu tham khảo hữu ích mà các bác sỹ lâm sàng ít kinh nghiệm có thể dựa vào, Sono-Help bao gồm nhiều ứng dụng như: gan, thận, tim, vú, tuyến giáp, sản khoa, mạch máu, ...

Sono-Synch

Giao diện thời gian thực và chia sẻ camera, được kích hoạt bởi Sono-Synch, cho phép kết nối hai máy siêu âm ở khoảng cách xa để thực hiện tư vấn và hướng dẫn y tế từ xa.